

**interco**<sup>®</sup> Group!



Qualität. Kompetenz. Engagement.

# interco<sup>®</sup> Group!

Willkommen bei der  
interco Group!

Entdecken Sie unser vielseitiges  
Produktspektrum.

Erfahren Sie, welche Services  
und Dienstleistungen wir bieten.

Finden Sie heraus, wie wir  
Sie und Ihr Unternehmen  
unterstützen können.

Wir sind gerne für Sie da.

interco<sup>®</sup>  
Aktivline!



Dynamisch.  
Flexibel.  
Besser.

Seat up your Life!

4

interco<sup>®</sup>  
System!



Aktiv.  
Passiv.  
Individuell.

Sitz- und  
Positionierungssysteme

8

interco<sup>®</sup>  
Shop!



Komponenten.  
Anfertigungen.  
Zubehör.

Standard  
und nach Maß

12

interco<sup>®</sup>  
Tech!

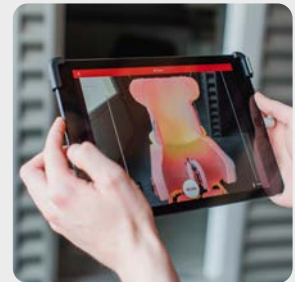


Einfach.  
Besser.  
Machen.

Technische  
Produktionsunterstützung

16

interco<sup>®</sup>  
Brain!



Wissen.  
Vermitteln.  
Können.

Schulung  
und Beratung

20



# interco<sup>®</sup>

Dynamisch. Flexibel. Besser.

interco Aktivline! bietet Individualversorgungen und standardisierte Rollstuhlssysteme zum dynamischen Sitzen und Positionieren. Die patentierten Lösungen wurden speziell für Patienten mit unwillkürlichen Streckbewegungen, wie sie bei infantiler Zerebralparese auftreten, entwickelt. Sie helfen, das Leben der Menschen nachhaltig zu verbessern: Seat up your Life!

## Kontrollierte Bewegungsfreiheit bieten

Starre Sitzsysteme versorgen nicht alle Patienten optimal. Insbesondere Kinder und Erwachsene mit unwillkürlichen Streckbewegungen haben häufig Probleme mit rigiden Versorgungen.

AKTIVLINE Versorgungen verbinden optimale Positionierung und maximale Bewegungsfreiheit. Hierzu nutzen sie die physiologischen Drehpunkte an Becken und Knien und führen die Bewegung exakt in der gewünschten Bahn.



## AKTIVLINE Produktlinien



AKTIVLINE Basis

**Standardisiert.**  
**Dynamisch.**  
**Mitwachsend.**

AKTIVLINE Basis ist ein mitwachsendes dynamisches Versorgungssystem für Kinder in drei Standardgrößen. Es besteht aus einem Sitzsystem und einem MINY Untergestell und kann mit einer großen Auswahl an standardisierten Zubehörteilen auf spezielle Bedürfnisse angepasst werden.



AKTIVLINE Standard

**Standardisiert.**  
**Mitwachsend.**  
**Robust.**

AKTIVLINE Standard bietet dynamische Aluminium-Versorgungssysteme für Kinder und Erwachsene in sechs Standardgrößen mit einem SIMPLY oder SIMPLY LIGHT Untergestell. Sie können mit einer großen Auswahl an standardisierten Zubehörteilen auf spezielle Bedürfnisse angepasst werden.



AKTIVLINE Individuell

**Individuell.**  
**Dynamisch.**  
**Grenzenlos.**

AKTIVLINE Individuell ist ein maßgefertigtes dynamisches Versorgungssystem für Kinder und Erwachsene mit individueller Polsterung, das exakt auf die speziellen Bedürfnisse der Patienten abgestimmt wird. AKTIVLINE Individuell wird wahlweise auf einem Indoor- oder Outdoor-Aluminiumuntergestell aufgebaut.





AKTIVLINE Carbon

**Individuell.**  
**Flexibel.**  
**Leicht.**

AKTIVLINE Carbon ist ein maßgefertigtes dynamisches Leichtbau-Versorgungssystem für Kinder und Erwachsene bis 150 cm Körpergröße, das exakt auf die speziellen Bedürfnisse abgestimmt wird. Es lässt flexibel Rotationen im Körper zu und verfügt über alle Vorteile der AKTIVLINE Individuell.



AKTIVLINE E-Mobil

**Elektrisch.**  
**Individuell.**  
**Dynamisch.**

Eine AKTIVLINE E-Mobil Versorgung besteht aus einer dynamischen und individuell angepassten Sitzschale, die auf einem handelsüblichen Elektro-Rollstuhl mit Vorder- und Mittelradantrieb aufgebaut wird. Dies ermöglicht es Patienten sich selbstständig fortzubewegen.





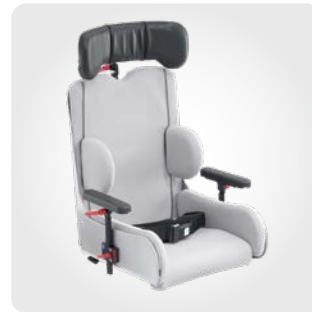
# interco<sup>®</sup>

Aktiv. Passiv. Individuell.

interco System! ist spezialisiert auf hochwertige Sitz- und Positionierungs-Systeme. Diese bestehen in der Regel aus Sitzschalen, Untergestellen sowie individuellen Komponenten wie Pelotten und Fixierungen. Die robusten und langlebigen Rollstuhl-Komponenten werden exakt auf die Bedürfnisse der Patienten abgestimmt.

#### Partner des Fachhandels

Wir unterstützen Orthopädietechniker, Fachhändler und Sanitätshäuser bei der Konzeption und Produktion von maßgeschneiderten Versorgungs- und fertigen hochwertigen und langlebigen Sonderlösungen in unseren eigenen Werkstätten.



# System-Lösungen



## Aktive Sitzsysteme

### Aktivität fördern, Sitzen optimieren

Unsere Lösungen zum aktiven Sitzen ermöglichen ein dauerhaftes, beschwerdefreies Sitzen in physiologischer Haltung, fördern die Eigenmobilität und gewähren gleichzeitig sicheren Halt. Damit unterstützen sie die Eigenständigkeit der Patienten, ohne die benötigte Sicherheit zu reduzieren.

Die Sitzschalen mit Maßpolsterung lassen sich durch vielfältiges Zubehör flexibel ergänzen, so dass die Sitzlösung optimal an die körperlichen Besonderheiten und den Aktivitätsgrad des Patienten angepasst werden kann.



## Passive Sitzsysteme

### Halt geben, optimal positionieren

Unsere speziellen Versorgungen für passives Sitzen ermöglichen auch bei komplexeren Voraussetzungen optimierte Sitzpositionen. Sie helfen Deformierungen zu lagern, Haltungsfelder auszugleichen und Dekubitus zu vermeiden. Darüber hinaus ermöglichen sie eine längere Verweildauer in der Versorgung.

Die Standardsysteme lassen sich bedarfsgerecht anpassen und durch vielfältige Zusatzkomponenten individuell zu maßgeschneiderten Individualversorgungen ergänzen.



## Sonderanfertigungen

### Ideen und Qualität von den Spezialisten

Wenn die patientengerechte Versorgung mit Standardlösungen nicht möglich ist, entwickeln wir individuelle Speziallösungen und unterstützen den Fachhandel bei der Realisierung. Hierzu modifizieren und ergänzen wir bestehende Versorgungen und konzipieren einzelne Komponenten oder komplette Systeme.

Unsere erfahrenen Entwickler und unser kompetentes Werkstattteam finden für nahezu jede Herausforderung eine passende Lösung.



## Untergestelle

### Für drinnen und draußen

Wir bieten ein breites Sortiment an robusten Sitzschalen-Untergestellen für die Verwendung im Haus und im Außenbereich. Sie lassen sich mit den unterschiedlichen Sitzlösungen zu einem individuellen Sitzsystem kombinieren, sind crashgetestet und im Hilfsmittelverzeichnis gelistet.



interco®

# interco<sup>®</sup>

## Komponenten. Anfertigungen. Zubehör.

Der interco Shop! bietet Sanitätshäusern und Orthopädietechnikern eine große Auswahl an kurzfristig lieferbaren Standardkomponenten und individuellen Maßanfertigungen. Diese eignen sich ideal dafür, um eigene Rollstühle und Positionierungssysteme mit hochwertigen und langlebigen Komponenten auszurüsten.

### Von standard bis individuell

Das Shop-Angebot umfasst neben individuell CAM-gefrästen Produkten wie Soft-Orthesen eine Reihe von Standardkomponenten von unseren DYNALINE<sup>®</sup> Fixierungshilfen über vielfältiges Sitzschalen-Zubehör bis zu kompletten Untergestellen. Hochwertige Rohmaterialien für den Sitzhilfen-Bau können ebenfalls online bestellt werden.





# Angebots-Spektrum



## CAM-Fräsungen

### **Individuelle Orthesen, professionelles Equipment**

Zu unseren individuellen CAM-Fräsungen gehören Soft-Orthesen, die wir passgenau und hochpräzise gemäß der bereitgestellten Datei fertigen. Gerne unterstützen wir unsere Kunden bei Bedarf bei der Erstellung von 3D-Scandateien oder der Überarbeitung der Außenkonturen einer CAM-Fräsung.

Darüber hinaus bieten wir CAM-gefrästes Equipment für die präzise Abnahme eines Vakuumabdrucks beim Patienten. Dies sichert die optimale Grundlage für die Erstellung einer 3D-Scandatei.



## Sitzschalen-Zubehör

### **Große Auswahl für optimale Positionierung**

Unser Sitzschalen-Zubehör umfasst bewährte, robuste und langlebige Komponenten für die Ausstattung von individuellen Sitzsystemen. Die DYNALINE® Fixierungshilfen für Schulter, Brust, Bauch, Oberkörper, Becken, Beine und Füße zeichnen sich durch einen hohen Tragekomfort aus und sind individuell anpassbar.

Weiteres Zubehör und Komponenten für die optimale Positionierung von Kopf, Becken, oberen und unteren Extremitäten ist in den Ausführungen Standard und ALULINE® erhältlich.



## Rohmaterialien

### **Qualität, von der wir überzeugt sind**

Bei der Produktion unserer Sitzsysteme verarbeiten wir hochwertige und belastbare Rohmaterialien. Für die Anfertigung von eigenen Sitzlösungen bieten wir unseren Kunden die Materialien an, von deren Qualität wir überzeugt sind.

Dazu gehören hautfreundliche Bezugstoffe und Schaumstoffe in unterschiedlichen Ausführungen sowie vielfältige Alu- und Normteile.



## Untergestelle und Sitzsysteme

### **Breites Sortiment online bestellbar**

Unser komplettes Sortiment an robusten Sitzschalen-Untergestellen ist im interco Shop! online erhältlich. Die Untergestelle eignen sich für den Einsatz im Außen- und Innenbereich, sind crashgetestet und im Hilfsmittelverzeichnis gelistet.

Die Untergestelle sind serienmäßig mit einer Trapezadaptersaufnahme für die schnelle Montage von interco Sitzschalen ausgestattet. Über einen zusätzlich erhältlichen Zwischenadapter können sie problemlos auch mit Sitzschalen anderer Hersteller zu einer individuellen Sitzlösung kombiniert werden.





# interco<sup>®</sup>

Einfach. Besser. Machen.

interco Tech! ist ein versierter technischer Dienstleister und Produktionspartner für mittelständische Unternehmen. Der High-Tech-Maschinenpark, das engagierte Team und die langjährige Erfahrung sichern optimale Ergebnisse unter anderem bei der Metall- und Oberflächenbearbeitung, beim Wasserstrahlschneiden und bei der 3D-Bearbeitung.

## Industrie. Handwerk. Privatkunden.

Bei kurzfristigen Produktionsengpässen, für spezielle Fertigungstechniken oder für Einzel- und Kleinserienanfertigungen, Prototypen und Sonderbau sind wir ein zuverlässiger, kompetenter und leistungsfähiger Partner. Wir erweitern das Leistungsspektrum von klein- und mittelständischen Unternehmen und bieten vielfältige Möglichkeiten zur Bearbeitung von Metall, Stein, Glas, Kunst- und Schaumstoff sowie Stoff.



# Technische Dienstleistungen und Produktionsunterstützung



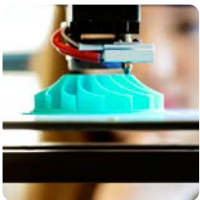
## Wasserstrahl schneiden

Unsere Hochleistungs-Wasserstrahlanlage arbeitet mit 4.000 Bar Druck und schneidet unterschiedlichste Materialien exakt, schnell und schonend.



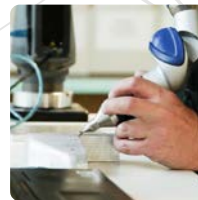
## Pulverbeschichten

Um Oberflächen hochwertig zu veredeln und vor Korrosion zu schützen beschichten wir sie in unterschiedlichsten Farben nach Kundenwunsch.



## 3D-Drucken

Unser 3D-Drucker produziert CAD-entwickelte, dreidimensionale Muster, Modelle und Prototypen aus Kunststoff schnell, exakt und kostengünstig.



## 3D-Scannen/Digitalisieren

Unsere 3D-Scanner erfassen und vermessen komplexe Objekte, Körperteile und Formen hochpräzise in drei Dimensionen.



## CAM-Fräsen

Unser CAM-geeigneter Roboter mit Spindeleinheit eignet sich zum Fräsen von Schaumstoffen auch in komplexen Formen wie bei einem Körperabdruck.



## CNC-Fräsen & -Drehen

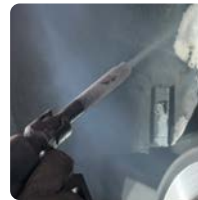
Wir arbeiten mit hochpräzisen, computergesteuerten Zerspananlagen für Metallwerkstücke, unsere CNC-Fräs- und Drehmaschinen sind CAM-geeignet.





#### **Glasperlenstrahlen**

Mit unserer Anlage zum Glasperlenstrahlen reinigen wir Oberflächen schonend und rauhen sie zur Vorbereitung für die Pulverbeschichtung an.



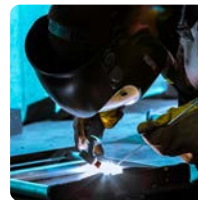
#### **Trockeneisstrahlen**

Wir nutzen Trockeneisstrahlen, um unterschiedlichste Oberflächen umweltfreundlich, gründlich und materialschonend zu reinigen, zu entfetten und zu desinfizieren.



#### **Entlacken**

Metalteile aus Buntmetall, Aluminium oder Edelstahl entlacken wir einfach und rückstandlos bis auf das Grundmaterial.



#### **WIG- und MAG-Schweißen**

Je nach Anforderung fügen wir Metallteile im WIG- und MAG-Schweißverfahren zuverlässig und dauerstabil mit perfekter Nahtoptik.



#### **Nähen**

Erfahrene Näherinnen und ein innovativer Maschinenpark machen unsere Näherei zum idealen Produktionspartner für Einzelstücke, Kleinserien und größere Produktionsmengen.



#### **Konstruktion**

Wir beraten Sie zu konstruktiven Fragen, erörtern Produktionsmöglichkeiten und unterstützen Sie mit technischen Zeichnungen, die wir, je nach Input, ab Skizze anfertigen.



# interco<sup>®</sup>

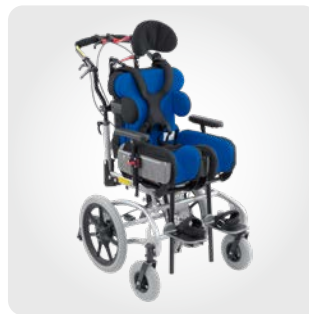
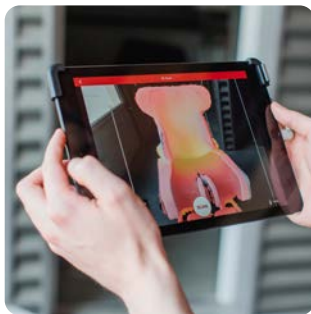
## Wissen. Vermitteln. Können.

Der Geschäftsbereich interco Brain! beschäftigt sich mit der Aufbereitung und Vermittlung von Wissen. Hierzu werden beispielsweise Schulungen, Weiterbildungen und Seminare im Bereich Reha-Technik veranstaltet. Darüber hinaus bietet interco Brain spezielle Beratungs- und Konzeptionsleistungen für klein- und mittelständische Unternehmen.

### Patientengerechte Versorgung ermöglichen

Die Entwicklung von patientengerechten Versorgung für schwerstmehrfach behinderte Menschen ist eine äußerst komplexe Aufgabe. Um sie zu lösen ist es wichtig, alle physiologischen Aspekte zu verstehen und neuste technische Möglichkeiten zu kennen und zu beherrschen.

Unsere Schulungsangebote richten sich an Sanitätsfachhändler, Medizinprodukteberater und Therapeuten. Sie sollen vorhandenes Wissen vertiefen, einen Einblick in neue Trends und Technologien geben und das Erlernte für die Praxis nutzbar machen.

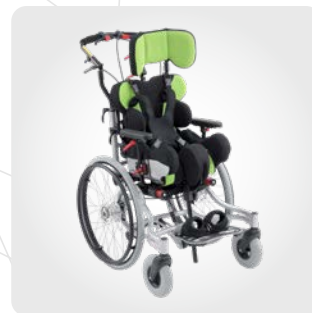


# Seminare und Beratungsleistungen



## Seminar Reha 4.0 – Sitzen und Positionieren

Im Seminar mit Praxisworkshop Reha 4.0 vermitteln und vertiefen wir Wissen im Bereich Sitzen und Positionieren. Therapeuten, Medizinprodukteberater und Sanitätsfachhändler lernen, welche Faktoren bei der Versorgung von schwerstmehrfach behinderten Menschen wichtig sind. Zudem probieren sie neue Verfahren in der Reha-Technik aus.



## Seminar Dynamisches Sitzen AKTIVLINE®

Die optimale Versorgung von schwerstmehrfach behinderten Menschen mit spastischen Streckungen ist Thema im Seminar Dynamisches Sitzen. Therapeuten, Medizinprodukteberater und Sanitätsfachhändler lernen unser patentiertes dynamisches Versorgungskonzept AKTIVLINE kennen, das völlig neue Wege bei der Versorgung von Patienten mit infantiler Cerebralparese geht.



#### **Erfahrungsaustausch AKTIVLINE® Stammtisch**

Der Tagesworkshop richtet sich an Reha-Fachberater, die bereits Erfahrungen mit AKTIVLINE Versorgungsen gesammelt haben. Er gibt ihnen die Möglichkeit, ihre Kenntnisse zu vertiefen, Praxisbeispiele zu diskutieren und gemeinsam Lösungsansätze zu entwickeln.



#### **Technische und betriebswirtschaftliche Beratung**

Wir unterstützen klein- und mittelständische Unternehmen in Fragen der Produktentwicklung, Fertigungsplanung und Betriebsentwicklung. Dabei profitieren wir von der langjährigen Erfahrung in den Bereichen Qualitätssicherung, Effizienzsteigerung, Personalführung und Zertifizierung.



interco® Group!



# interco® Group!

Offen. Ehrlich. Verantwortlich.

Die interco Group! bündelt die Geschäftsaktivitäten der interco Brands unter einem Dach. Sie sichert die konsequente Kundenorientierung und die Einhaltung der hohen Qualitätsansprüche – Made in Germany. Gleichzeitig verantwortet sie die Entwicklung und den Ausbau des interco Teams.

Damit schafft die interco Group! die Grundlage für langfristige Partnerschaften und engagiert sich für den verantwortungsvollen Umgang mit der Umwelt und den natürlichen Ressourcen.







# interco® Group!

Solide. Eingespielt. Familiär.

Herz der interco Group! ist die Familie Markwald, die mit zwei Generationen sowohl im operativen Geschäft als auch im administrativen Bereich aktiv ist. Dies sichert das hohe Engagement, die klare Wertorientierung und die persönliche Verlässlichkeit der interco Brands sowie der gesamten Group.



# interco<sup>®</sup> Group!

interco Group GmbH  
Im Auel 50  
53783 Eitorf  
Germany

**T.** +49 2243 8807-0  
**F.** +49 2243 8807-29  
**E.** [info@interco.gmbh](mailto:info@interco.gmbh)  
**I.** [www.interco.gmbh](http://www.interco.gmbh)

interco<sup>®</sup> Group!

interco<sup>®</sup>  
Aktivline!

interco<sup>®</sup>  
System!

interco<sup>®</sup>  
Shop!

interco<sup>®</sup>  
Tech!

interco<sup>®</sup>  
Brain!