

The logo features the number '360' in a stylized, multi-colored font (pink, blue, and green) with a white outline. Below it, the word 'BEAMER' is written in a bold, black, sans-serif font. The entire logo is set against a white rectangular background.

360
BEAMER

A person is sitting in a chair, and another person is lying on a sofa, both in a room where the walls and floor are covered in a complex, glowing blue and white pattern of light projections. The pattern consists of interconnected, organic shapes that resemble a molecular or cellular structure. The overall atmosphere is futuristic and immersive.

IMMERSIVE LÖSUNGEN

FÜR DAS GESUNDHEITSWESEN

Neue Wege,
um die Patientenversorgung
zu verbessern!





Jahrelange Untersuchungen zeigten das Potenzial immersiver Technologien als Hilfsmittel für die Rehabilitation, das emotionale Wohlbefinden und andere therapeutische Zwecke im Gesundheitswesen. Es gibt zahlreiche Beispiele in führenden Krankenhäusern und sozialen Einrichtungen, bei denen der immersive Projektor als neues Hilfsmittel zur Verbesserung der Patientenerfahrung in verschiedenen Fachbereichen wie psychische Gesundheit, geriatrische Pflege, Neurorehabilitation, kognitive Rehabilitation, Pädiatrie oder Palliativmedizin überzeugt.

DIE BENEFITS

- **Für die Bewohner:**
Reduziert herausfordernde Verhaltensweisen.
- **Für das Personal:**
Verbessert die Fähigkeit, die Bewohner zu aktivieren und zu motivieren.
- **Für das Management:**
Erhöht die Produktivität des Personals
- Individuelle und angepasste Patientenerlebnisse.
- Dem derzeitigen Ansatz, sich auf Medikamente, passive Unterhaltung und minimale Aktivität zu verlassen, wird entgegengesetzt.
- Weniger schädliche Medikamente (Antipsychotika und Beruhigungsmittel).
- Teure intensive Eins-zu-eins-Betreuung wird stellenweise ersetzt.
- Bessere Arbeitsvoraussetzungen und Verbesserung der Patientenerfahrung und somit Senkung Personalfuktuation.

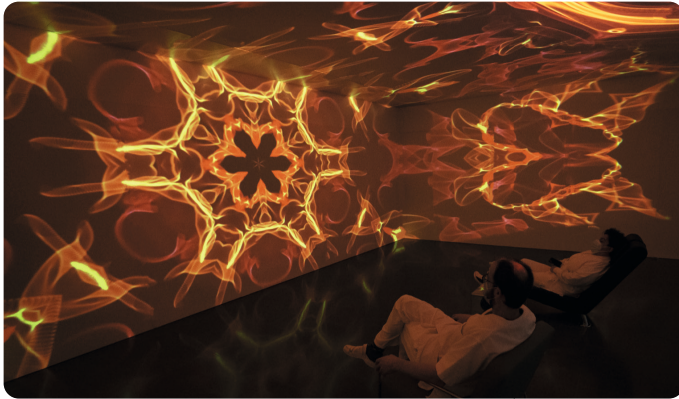
Einsatz im Gesundheitswesen

Unsere Projektoren erweisen sich als wirksames Instrument bei der Bewältigung von vielfältigen Herausforderungen im Gesundheitswesen, beispielsweise im Umgang mit Erkrankungen wie Multiple Sklerose, Autismus und in der palliativen Pflege. Die immersive Erfahrung, die unsere Technologie bietet, trägt dazu bei, Ängste zu reduzieren und Entspannung sowie Ruhe zu fördern. Diese Effekte kommen sowohl den Patienten als auch dem medizinischen Fachpersonal zugute. Sie unterstützen in der Therapie, erleichtern die emotionale Verarbeitung und tragen dazu bei, das Wohlbefinden aller Beteiligten zu steigern.



Zu den
wissenschaftlichen
Validierungen





Emotionales Wohlbefinden und Entspannung

Hilfe bei der Angstbewältigung und Stressabbau von Patienten und Fachpersonal

Immersive Entspannungsprogramme sind wirksame Instrumente zur Angstbewältigung und Verbesserung des emotionalen Zustands. Sie tragen zum Wohlbefinden und Stressabbau bei. Während der COVID-19-Pandemie wurden sie in verschiedenen Projekten erfolgreich bei Gesundheitspersonal und Patienten eingesetzt. Die vielfältigen Inhalte, darunter atemberaubende Landschaften, geführte Achtsamkeitssitzungen und abstrakte Inhalte wie Elementia, die einen Zustand der Achtsamkeit herbeiführen sollen, sprechen alle Sinne an. Sie helfen den Nutzern, ihr Wohlbefinden und ihre Zufriedenheit zu verbessern. Zudem können sie von Fachleuten aus dem Bereich psychischer Gesundheit genutzt werden, so beispielsweise zur Emotionsregulierung verschiedenster Patienten oder als Unterstützungsangebot für Betreuer und Familien.



Behandlung von psychischen Störungen

Realisierung individueller immersiver Erfahrung

Die mit dem Beamer durchgeführten Entspannungssitzungen können auch bei der Behandlung von psychischen Störungen wie Angst, Panik, Phobien, ASD usw. von Nutzen sein. Es hilft Patienten mit psychischen Störungen, reale Situationen in einer immersiven Weise zu "erleben", um besser darauf vorbereitet zu sein und Krisen sowie Angstattacken zu vermeiden. Die Wirksamkeit der Behandlungen wird zusätzlich durch die Realisierung einer individuellen und kontrollierten immersiven Erfahrung erhöht, die für Therapeuten leicht umzusetzen ist.



Kognitive Stimulation

Unterstützung für Gedächtnis- und Verhaltenstherapien bei Demenz, Autismus und anderen neurologischen Erkrankungen

Durch immersive Erlebnisse können nicht nur Erinnerungs- und Gedächtnistherapien für die Behandlung von Demenz, Alzheimer und anderen neurodegenerativen Erkrankungen unterstützt werden. Auch für kognitive Verhaltenstherapien und Rehabilitationen für Menschen mit besonderen Bedingungen, wie etwa Autismus, geistigen oder anderen neurologischen Entwicklungsstörungen, können sich solche Erlebnisse als hilfreich erweisen. Ebenso sind immersive Projektoren ein gutes Instrument bei Beschäftigungstherapien, um an Bereichen wie anhaltender Aufmerksamkeit, visueller Verfolgung, Orientierung oder sozialer Zusammenarbeit zu arbeiten.



Expositionstherapie

Effektive und personalisierte Herangehensweise an die Bewältigung von Ängsten

Demnach können immersive Erfahrungen auch zur Verbesserung der Wirksamkeit von Expositionstherapien eingesetzt werden. Die Patienten können auf kontrollierte und sanfte Weise in reale Situationen versetzt werden, wodurch die Behandlung von Phobien bei Patienten mit verschiedenen psychologischen oder psychiatrischen Erkrankungen, wie Panikstörungen, PTBS oder Zwangsstörungen, verbessert wird. Durch die Verwendung realer Bilder und schrittweiser Exposition werden Patienten in einer sicheren und kontrollierten Umgebung therapiert. Diese innovative Anwendung unterstützt eine effektive und personalisierte Herangehensweise an die Bewältigung von Ängsten und fördert so den Heilungsprozess.



Schmerzlinderung

Multisensorische Erfahrung trägt zur Schmerzlinderung von postoperativ bis chronischen Schmerzen bei

In zahlreichen Krankenhäusern kommt Virtual Reality bereits erfolgreich zur Anwendung, sei es zur Schmerzlinderung nach Operationen, während der Wehen oder während der Krebsbehandlung. Die FDA hat im Jahr 2021 sogar die erste VR-Behandlung für chronische Kreuzschmerzen zugelassen. Auch bei vielen anderen Therapiebereichen wie körperlicher Rehabilitation, der Behandlung chronischer Schmerzen oder dem Verbandswechseln bei Verbrennungspatienten findet die Technologie Anwendung.

Die multisensorische Erfahrung bindet die Aufmerksamkeit des Patienten auf einer tiefen Ebene ein und erzeugt physiologische Effekte, die das Wohlbefinden des Betroffenen steigern. Stress kann besser kontrolliert und die Stimmung verbessert werden. Diese immersiven Erlebnisse bieten Mediziner:innen die Möglichkeit, kreative Aktivitäten zu entwickeln, die Patienten dazu motivieren, schmerzende Körperteile behutsam zu trainieren und ihren Bewegungsradius zu erweitern. Dies ist besonders hilfreich bei Patienten mit chronischen Schmerzen, die oft Ängste vor Bewegung haben.



Neurorehabilitation

Unterstützung bei visueller Rehabilitation nach Schlaganfall und Hirnverletzungen

Die visuelle Rehabilitation von Patienten, die einen Schlaganfall oder andere Hirnverletzungen erlitten haben, ist eine weitere Anwendung, die sich in einer großen Zahl von Fällen bewährt hat. Der Beamer stellt eine Vielzahl therapeutischer Programme und Interventionen bereit, die in Kooperation mit renommierten Neurorehabilitationseinrichtungen und Experten entwickelt wurden. Anwendungen in der Neurorehabilitation umfassen beispielsweise Bereiche wie Hemianopsie, funktionelle Rehabilitation und Koordination.

Andere Fachgebiete

Der Beamer wird in verschiedenen Bereichen als Rehabilitationsmittel eingesetzt. Er bietet ein natürliches, immersives Erlebnis, das den visuellen Kontakt und die soziale Interaktion zwischen Patienten und Betreuern zeitgleich mit dem immersiven Erlebnis ermöglicht.

Einsatz in der **Palliativpflege und Hospizen**

Beamer360 bietet interaktive und personalisierte Erlebnisse für die palliative Pflege an.

- Pflege am Lebensende
- Linderung von Stress und Unruhe
- Erholung nach Schlaganfall und Hirnverletzungen
- Onkologie-Patienten
- Patienten mit eingeschränkter Mobilität

”

Wir bieten 360-Grad-Erlebnisse für Menschen am Ende ihres Lebens an, die sonst nicht die Möglichkeit hätten, gemeinsame Erinnerungen zu schaffen.

*Elizabeth A. McCormack MSN, FNP-BC, RN, CEN,
Krankenpflegerin im Northwell – North Shore University Hospital*



Einsatz in der Seniorenpflege

Immersive Erlebnisse verbessern die Seniorenpflege durch Förderung des körperlichen und kognitiven Wohlbefindens. Die Lebensqualität der Bewohner steigt und der Bedarf an Medikamenten und Einzelbetreuung sinkt. Bewohner:innen haben die Möglichkeit, Landschaften zu betrachten, Sehenswürdigkeiten in der ganzen Welt zu besuchen oder Orte in der Nähe ihres Zuhauses aufzusuchen.

Die Gedächtnistherapie und kognitive Stimulation profitieren davon. In der Arbeit mit Demenzkranken Patienten spielt dies eine entscheidende Rolle. Durch gezielte Übungen, die das Gedächtnis, die Aufmerksamkeit und das Problemlösungsvermögen anregen, können Demenzsymptome verlangsamt werden.



1 von 3 Patienten benötigte nach immersiven Therapien weniger verschreibungspflichtige Psychopharmaka

Sultana, Journal of Alzheimer's Disease, 2021



Die Plattform zur Schaffung immersiver Anwendungen inkl. Content-Mediathek.

Personalisierte Inhalte

Passen Sie die Sessions vollständig an Ihre Bedürfnisse an, indem Sie Elemente aus unserem exklusiven Katalog von immersiven Medien und interaktiven Anwendungen kombinieren.

Remote arbeiten

Entwickeln und koordinieren Sie Ihr individuelles Programm per Fernzugriff und in Zusammenarbeit mit Ihrem Team. Erhalten Sie Einblicke und Statistiken direkt auf Ihr Dashboard von überall und zu jeder Zeit.

Speziell für Healthcare

Lassen Sie sich inspirieren

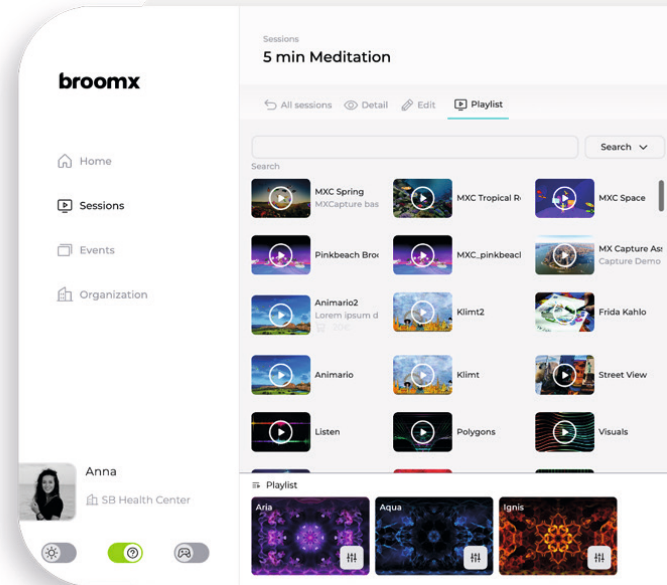
Unsere Wissensdatenbank speziell für das Gesundheitswesen bietet eine Sammlung von Übungen, die an echten Patienten getestet wurden und auf den Erfahrungen und dem Feedback aus unserer Beteiligung an zahlreichen Projekten im Gesundheitswesen basieren.

Immersiv arbeiten

Arbeiten Sie mit Ihren Schülern, Kunden oder Patienten einzeln oder in der Gruppe und halten Sie dabei Blickkontakt – dank unserer immersiven Projektoren ohne Headset.

Daten sammeln

Überwachen Sie die Metriken und die Entwicklung der Patienten und sammeln Sie anonymisierte oder spezifische Berichte.

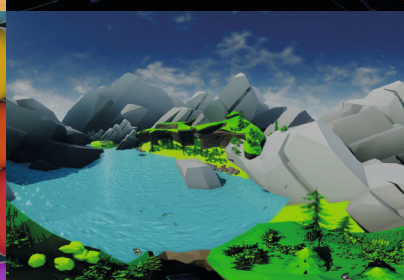
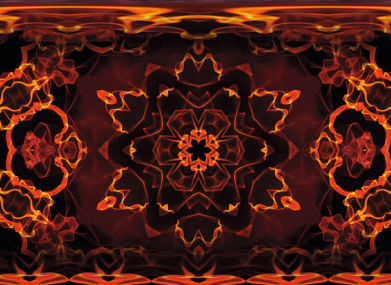
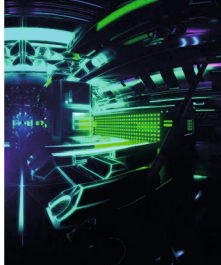


Content

Wir bieten eine vielfältige Bibliothek mit über 200 Videos und interaktiven Spielen, die auf verschiedene Bedürfnisse und therapeutische Ziele zugeschnitten sind.

Auch eigenen Content können Sie für individuelle Bedürfnisse erstellen und einsetzen.

Lernen Sie unseren Content kennen:



Projektor MK1

Unsere leichte, kostengünstige Lösung für alle. Sie ist für Einzel- oder kleinere Gruppensitzungen in Räumen bis zu 25 m² konzipiert. Er ist kompakt und modular, passt überall hin und ist dank Standfuß und Deckenhalterung ideal für feste Installationen.



MK1 mit Deckenhalterung



MK1 mit Standfuß

Auch optional mit Zubehör erhältlich:

- **Deckenhalterung**
Sichere Montage an der Decke mit einstellbarer Neigung und Schwenkung.
- **Standfuß**
Stabile Montage auf dem Boden und flexible Nutzung durch anpassbare Neigung und Drehung.

4K
UHD

135°
Sichtfeld

2200
Lumen

1600:1
Kontrast

Projektor MK2

Unser Flaggschiffprodukt in seiner zweiten Version, welches dank der Feedbacks unserer Nutzer aus allen Bereichen und Regionen völlig neu gestaltet wurde. Mit seinen optimalen technischen Spezifikationen, einer leistungsstarken Lichtquelle und einem horizontalen Sichtfeld von 180° bietet es ein umfassendes immersives Erlebnis für Gruppen in größeren Räumen von bis zu 80 m². Dank seines rollbaren Zubehörs ist er leicht zu installieren und zu transportieren.



MK2 mit Stativ



MK2 mit rollbarem Untergestell

Auch optional mit Zubehör erhältlich:

- **Stativ**
Die perfekte Wahl für eine schnelle Installation und eine anpassungsfähige Nutzung in verschiedenen Räumen und Umgebungen.
- **Rollbares Untergestell**
Die perfekte Wahl für nahtlose Mobilität innerhalb eines Gebäudes und stabile Projektion in einem Paket.

4K
UHD

180°
Sichtfeld

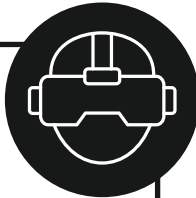
2800
Lumen

35000:1
Kontrast

Immersive Erlebnisse ohne VR-Brillen

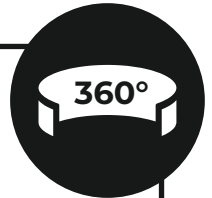
VR-Brillen können nicht nur unbequem sein, sondern auch gesundheitliche und sicherheitstechnische Herausforderungen mit sich bringen. Beispielsweise haben acht Prozent der deutschen Bevölkerung Klaustrophobie (Quelle: AOK), was ein VR-Erlebnis mit geschlossenem Headset unmöglich macht. Im Gegensatz dazu ermöglichen immersive Erlebnisse ohne VR-Brillen eine offene, weniger einschränkende Umgebung, die für alle Teilnehmer zugänglich ist.

KONVENTIONELLE VR-BRILLE



- Sperrig und unbequem
- Desinfektionsprotokoll für das Headset erforderlich
- Übelkeit
- Gefahr von Unfällen und Verletzungen
- Überanstrengung der Augen;
zeitliche Begrenzung der Erfahrung
- Isolierte, individuelle Erfahrung
Keine Gruppenfähigkeit

BEAMER 360



- Kein Headset nötig
- Keine Übelkeit
- Keine zeitliche Begrenzung der Erfahrung
- Gruppenfähigkeit >> Austausch während der immersiven Erfahrung möglich
- Sicherer; gibt Therapeuten mehr Kontrolle
- Einfachere, optimierte immersive Sitzungen

Weitere Anwendungen mit Beamer360

Immersive Projektoren bieten ein Maximum an Vielseitigkeit und ermöglichen unzählige Anwendungen:

- Unterhaltung und Entspannung
- Bildung, insbesondere für Personen mit unterschiedlichen Entwicklungsbedürfnissen
- Stressabbau beim Personal
- Verbesserung von Sitzungen/Therapieeinheiten
- Messeauftritte (mit Dome)



Zu den Referenzen



The logo features the number '360' in a stylized, multi-colored font (pink, blue, green) above the word 'BEAMER' in a bold, black, sans-serif font. The entire logo is set against a white rectangular background.

360
BEAMER



Inszene Media GmbH
Dudweiler Landstr. 103-105
66123 Saarbrücken

beamer360.de
(+49)681 95803920

