



Humanelektronik

ist seit 1995 spezialisiert auf elektro-mechanische und computerbasierte Systeme für Menschen, die körperlich eingeschränkt sind. Ziel unserer Arbeit ist es, Barrieren im Alltag abzubauen, um größtmögliche Aktionspielräume zu schaffen. In intensiven Beratungsgesprächen erarbeiten wir auf der Basis eines breiten Produktspektrums individuelle, praxisorientierte Lösungen.

Leistungen

Kostenlose Beratung vor Ort
Projektierung
Installation
Schulung
Betreuung

Produktübersicht

Rollstuhl-Sondersteuerungen
PC-Eingabehilfen
Kommunikationshilfen, z.B. SeeTech Augensteuerung
Umfeldsteuerungen
Sensoren
Telefone und Rufsysteme
Blattwender
Halterungen und Zubehör
Spiele und Lernhilfen

Überreicht durch:

Humanelektronik GmbH

Spezial- und Rehabilitationselektronik

Weinsheimer Straße 57a
67547 Worms
fon 06241.49691-0
fax 06241.49691-69
info@humanelektronik.gmbh

Hilfsmittelnummern SeeTech®:

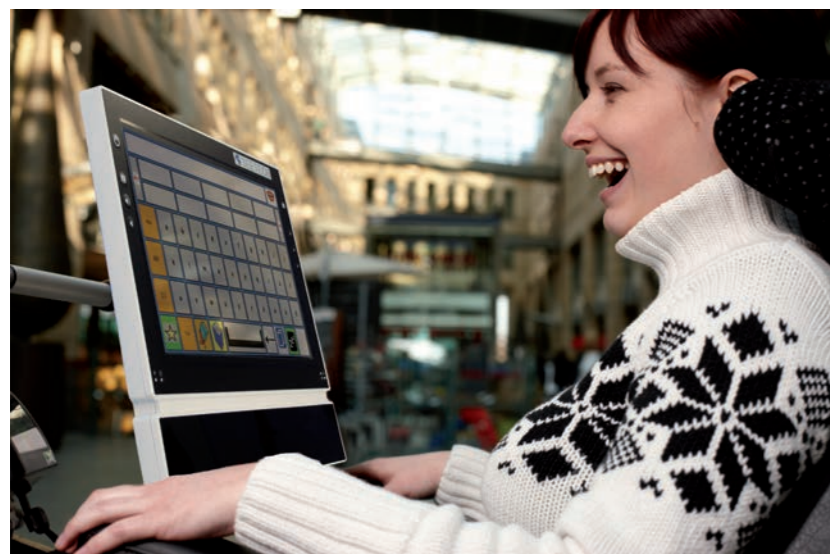
SeeTech® ONLY:	02.99.02.2001
SeeTech® PRO KEY 12":	16.99.10.0002
SeeTech® PRO KEY 15":	16.99.10.0003
SeeTech® PRO SYMBOL 12":	16.99.10.0004
SeeTech® PRO SYMBOL 15":	16.99.10.0001

Effektiv kommunizieren mit SeeTech®

Die ganze Welt mit einem Augenblick



Effektiv Kommunizieren



Von Beginn an mit stets derselben Software zu arbeiten und das System bedarfsgerecht um weitere Bausteine zu ergänzen – das ist der Wunsch vieler Menschen, die auf leistungsfähige, computerbasierte Kommunikationshilfen angewiesen sind. Die Augensteuerung SeeTech® Pro wurde auf der Basis langjähriger Erfahrungen entwickelt, um diesem Wunsch auf wirtschaftliche Weise zu entsprechen.

Komfort

SeeTech® Pro Augensteuerung arbeitet überaus exakt und ist höchst bedienerfreundlich. Ein großer Toleranzbereich macht ständiges Neukalibrieren der Augensteuerung überflüssig.

Flexibilität

SeeTech® Pro Augensteuerung wird nach Ihren Bedürfnissen aus Modulen zusammengestellt und kann jederzeit problemlos erweitert werden. Die Kommunikationssoftware bleibt dabei immer gleich.

Die neue Generation

SeeTech® Pro ist mit komfortablen Bedientasten ausgestattet: z. B. zur sofortigen Anzeige des Kamerabildes und damit der optimalen Positionierung des Anwenders. Frei programmierbare Tasten ermöglichen die direkte Kalibrierung des Gerätes oder das Starten von Programmen wie z. B. der Bildschirmstastatur.

LEDs am unteren Bildschirmrand ermöglichen dem Nutzer ebenfalls eine ständige Kontrolle über die Augenerkennung.

Ein externer Notruf sowie eine zusätzliche Bedientaste können bei Bedarf direkt an die Augensteuerung angeschlossen werden.

Die SeeTech® Pro Augensteuerung bietet eine direkte Notrufanbindung und ist selbstverständlich standardmäßig mit W-LAN ausgestattet. Natürlich können auch per Infrarot oder Funk gesteuerte Geräte optional kontrolliert werden.



So arbeitet SeeTech® Pro

Indikationen

SeeTech® Pro Augensteuerung ist ein leistungsfähiges Kommunikationswerkzeug für Menschen mit ALS, Multipler Sklerose, Muskelschwäche, Locked-In-Syndrom, hoher Querschnittslähmung oder ausgeprägter Spastik.

Interaktion mit dem Umfeld

Eine intuitiv erfassbare Kommunikationssoftware bietet vielfältige Möglichkeiten mit dem Umfeld zu interagieren. Wird sie mit Hilfe einer Augensteuerung bedient, löst das Fixieren von Bildschirmsymbolen mit den Augen einen Mausklick aus.

Verschiedene Aktionen können so angestoßen werden, z. B.:

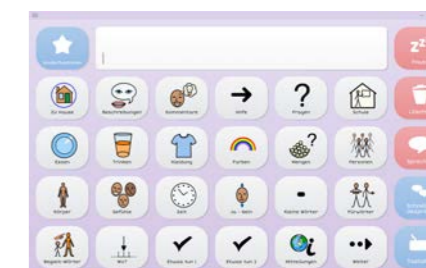
- Sprachausgabe von vorgefertigten Aussagen
- Verfassen, Speichern und Ausgeben individueller Texte
- Aktionen zur Umfeldsteuerung

Betreuungspersonen bedienen die Kommunikationssoftware über den berührungssensitiven Bildschirm von SeeTech® Pro.

Kompakt oder modular

SeeTech® Pro ist als ganzheitliche Lösung inklusive Kommunikationssoftware erhältlich. Wenn allerdings bereits eine Kommunikationshilfe vorhanden ist, kann die Augensteuerung als Modul (SeeTech® ONLY) nachgerüstet werden. Die vorhandene Kommunikationssoftware wird einfach weiter genutzt. SeeTech® kann mit Hilfe von Halterungen am Tisch, am Rollstuhl oder am Bett befestigt werden. Das Baukastenprinzip von SeeTech® ermöglicht individuelle Lösungen für einzigartige Bedürfnisse.

Software Screenshots (Kommunikationstafeln):



SeeTech® ONLY Augensteuerungsmodul

