

# Campus Easy Swing

## Grenzenlose Therapie- möglichkeiten in der Bauchlage

Das schrägverstellbare Kinder-Stehgerät CAMPUS 671/672/673 EASY SWING bietet vielfältige Verstellmöglichkeiten und ein breites Spektrum an Zubehörteilen. Dadurch können mit dem Bauchlage-Stehgerät viele individuell abgestimmte Therapieformen erprobt werden.

## Boundless therapy options in the ventral position

The angle adjustable children's stander CAMPUS 671/672/673 EASY SWING offers a huge range of adjustment options and accessories. As a result, with the ventral position stander many individually tailored forms of therapy can be tested.



### Technische Details | technical details



70 – 115 cm\*  
110 – 138 cm\*  
135 – 170 cm\*



61 / 67 cm



(15°) – 90°



50 / 60 / 70 kg\*\*

\* mit verschiedenen Mittelsäulen  
\*\* abhängig von der Größe

\* with various centre pillars  
\*\* depending on the size

Kids  
& Teens

Erläuterungen auf der vorderen  
Ausklappseite dieses Katalogs.

For explanations see first flip  
page of this catalog.



## THERAPIETISCH

aus Buche Multiplex mit Umrandung,  
therapeutisch vielfach einstellbar und abnehmbar

*beech plywood table with table boarder, multiple  
adjustable for therapy options and removable*



## FLEXIBLE ANPASSUNG

durch zahlreiche Verstellmöglichkeiten

*flexible adaptation by numerous  
adjustment possibilities*

- Grundgestell mit 75 mm Lenkrollen
- Brustpelotte
- durchgehende oder geteilte Fußplatte sowie einzelne Beinpolster
- Schrägverstellung durch Gasfeder
- Optionale Becken-, Rücken- und Seitenpelotten

- *base frame with 75 mm transport wheels*
- *chest pad*
- *single or double foot plate and leg pads*
- *angle adjustable by gas spring*
- *pelvis pads, back pads and side pads as an option*

# Caupus Easy Swing

## Im Detail

Die Mittelsäule lässt sich mittels einer Gasdruckfeder von der senkrechten bis hin zu der waagerechten Position stufenlos einstellen. Durch die optimale Schwerpunktlage ist ein Verstellen der Liegeposition problemlos möglich.

## Details

*The centre column can be adjusted stepless from the vertical to the horizontal position by means of a gas spring. Thanks to the optimal position of the centre of gravity, an adjustment of the lying position is easily possible.*



## Farben | colours

### Rahmen | frame

06	08	16	17	18	19	20
22	23	24	25	27	31	40
41	43	44	45	46	50	51
53	56	58	59	60		

### Bezugstoffe | upholstery

MM110	MM120	MM130	MM140	CO310	CO330
MM141	MM150	MM151	MM152	CO341	CO350
MM160	MM161	MM162	MM170	CO351	CO360
MM190				CO370	CO390

Erläuterungen auf der hinteren Ausklappseite dieses Katalogs.

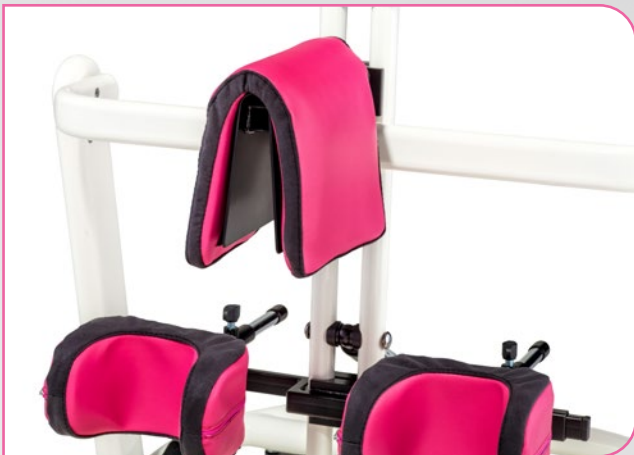
*For explanations see last flip page of this catalog.*



Rückenpelotte und Thoraxpelotten  
*back pad and side pads*



Beckenpelotten und Abduktionsrolle  
*pelvis pads and abduction roll*



Spreizsattel, höhenverstellbar  
*spreader saddle, height adjustable*



Kniepelotten, einzeln verstellbar  
*knee pads, single adjustable*



Fußplatte durchgehend, einzelne Fersenschalen abschwengbar  
*single foot plate, heel shells swing away*



geteilte Fußplatte mit Fersenschalen steckbar  
*double foot plates with heel shells, pluggable*

Optionen | options



# Übersicht Farben

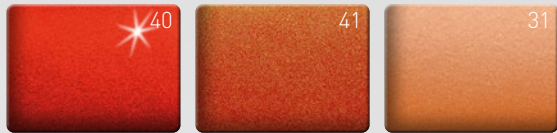
## Colour overview

### Rahmen | frames

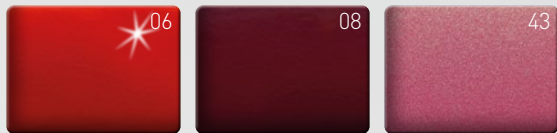
#### Pulverfarben | powder coating colours



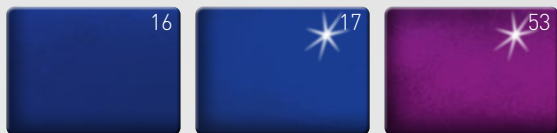
RAL 1021 Goldgelb met.\*  
RAL 1028 Melonengelb  
Mandarin met.\* glanz



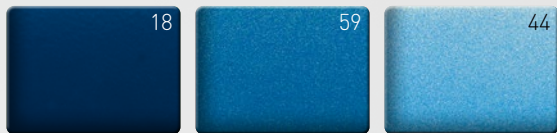
Rot metallic glanz  
RAL 3020 Verkehrsrot met.\*  
Mandarin met.\* matt



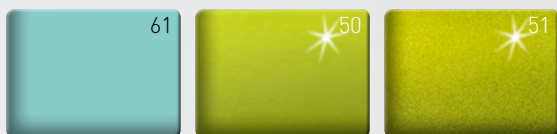
Dormant Rot glanz  
RAL 3005 Weinrot  
RAL 4010 Telemagenta met.\*



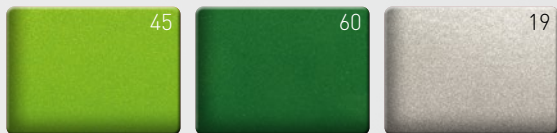
RAL 5002 Ultramarinblau  
Dormant Blau glanz  
Dormant Cassis glanz



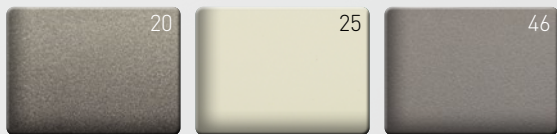
RAL 5013 Kobaltblau  
Atlanticblau  
RAL 5015 Himmelblau met.\*



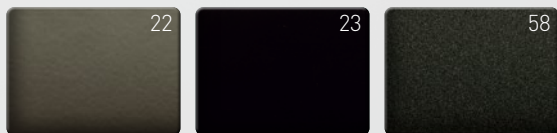
Cool-Mint matt  
Dormant Apfelgrün glanz  
Apfelgrün metallic glanz



RAL 6018 Gelbgrün met.\*  
Mojitogrün  
Silber metallic



Anthrazit metallic  
RAL 9010 Reinweiß  
RAL 9023 Perldunkelgrau



RAL 9011 Graphitschwarz  
RAL 9005 Tiefschwarz  
Satinschwarz

\*metallisiert | metallised

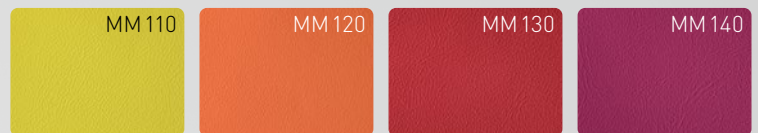
### Bezugstoffe | upholstery

#### DeTex Standard



Schwarz

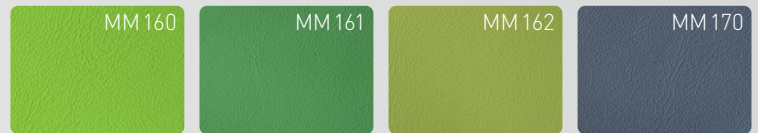
#### Capri Kunstleder | imitation leather



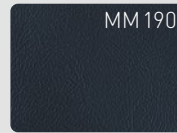
Gelb  
Orange  
Rot  
Lavendel



Lila  
Azur  
Nebulas Blue  
Saphir

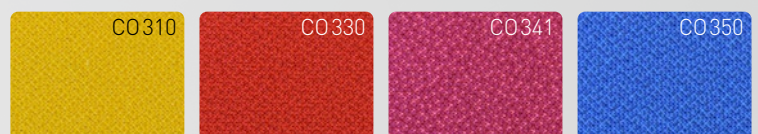


Hellgrün  
Kiwi  
Limone  
Grau



Schwarz

#### Cosy Trevira CS Stoff



Gelb  
Rot  
Pink  
Ultramarine



Königsblau  
Lemon  
Grau  
Schwarz

#### AGW Trevira CS Stoff | spacer fabric



Gelb  
Rot  
Pink  
Ultramarine



Königsblau  
Lemon  
Grau  
Schwarz