

# Campus 628 Micro

## Allen Anforderungen gewachsen

Das Stehgerät CAMPUS 628 MICRO wurde speziell für Kinder und Kleinkinder entwickelt und gewährleistet optimale individuelle Anpassungsmöglichkeiten und eine leichte Handhabung. Durch das elegante Design und die hohe Funktionalität entspricht es den Anforderungen für den täglichen Gebrauch. Kombiniert mit vielfältigem Zubehör und innovativer Technik wird das CAMPUS MICRO 628 zum idealen Therapiebegleiter.



CAMPUS 628 MICRO

### Technische Details | technical details



100–130 cm



54/63 cm



optional



46–88 cm



80 kg

## Ready for challenges

*The CAMPUS 628 MICRO is developed especially for children and infants. It guarantees optimum, individual adaptation possibilities and easy handling. Thanks to its elegant design and high functionality, it meets the needs of everyday use. Combined with a huge range of accessories and innovative technology, the CAMPUS 628 MICRO becomes the ideal companion during the therapy.*



Erläuterungen auf der vorderen Ausklappseite dieses Katalogs.

*For explanations see first flip page of this catalog.*

## CAMPUS MICRO IN HIGHLINE AUSSTATTUNG

Multiplex Tischplatte mit Linoleum-Beschichtung sowie Bezügen mit abgesetzten Flanken.

*CAMPUS MICRO in HighLine design with wooden plate multiplex, linoleum surface and pads with contrast flanks*



## SCHWENKBECKENRAHMEN

seitlich zu öffnender Schwenkbeckenrahmen, in Höhe und Tiefe verstellbar

*pivot pelvis frame with pelvis pads, can be opened laterally, adjustable in height and depth*

- Grundrahmen in U-Form mit Fußplatte
- doppelte Mittelsäulenführung zur Aufnahme der Knie- und Beckenpelotten
- Schwenkbeckenrahmen mit Beckenpelotten
- Tischplatte
- Fersenschalen

- *base frame in U-form with foot plate*
- *double pillar guide to attach the knee and pelvis pads*
- *pivot pelvis frame with pelvis pads*
- *table plate*
- *heel shells*

# Campus 628 Micro

## Im Detail

Der CAMPUS 628 MICRO ALLROUND besitzt eine Schrägverstellfunktion, die es ermöglicht die Person bis zu 25° nach vorne gekippt im Stehgerät zu platzieren.

## Details

*The CAMPUS 628 MICRO ALLROUND differs from the STANDARD with its angle adjustment function. The stander can place the patient with an angle of 25° forwards.*



CAMPUS 628 MICRO ALLROUND

## Farben | colours

### Rahmen | frame

06	08	16	17	18	19	20
22	23	24	25	27	31	40
41	43	44	45	46	50	51
53	56	58	59	60		

### Bezugstoffe | upholstery

MM110	MM120	MM130	MM140	CO310	CO330
MM141	MM150	MM151	MM152	CO341	CO350
MM160	MM161	MM162	MM170	CO351	CO360
MM190				CO370	CO390

Erläuterungen auf der hinteren Ausklappseite dieses Katalogs.

*For explanations see last flip page of this catalog.*





Brustpelotte mit integrierten Thoraxpelotten  
*chest pad with integrated side pads*



Fußbrett mit Fersenschalen  
*foot plate with heel shells*



Tisch mit Ablagemulde  
*table with storage space*



Kniepelotte mit Kugelgelenk  
*knee pad with ball joint*



Schwenkbeckenmechanik mit Rückenpelotte und Kopfstütze  
*mechanism of the pivot pelvis with back pad and headrest*

Optionen | *options*



# Übersicht Farben

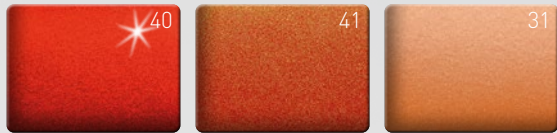
## Colour overview

### Rahmen | frames

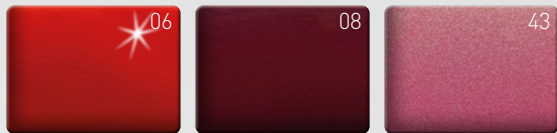
#### Pulverfarben | powder coating colours



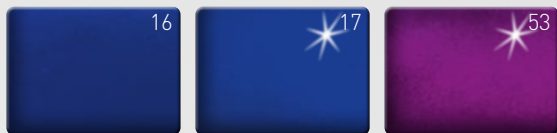
RAL 1021 Goldgelb met.\*  
RAL 1028 Melonengelb  
Mandarin met.\* glanz



Rot metallic glanz  
RAL 3020 Verkehrsrot met.\*  
Mandarin met.\* matt



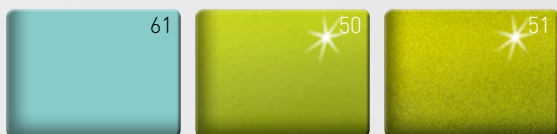
Dormant Rot glanz  
RAL 3005 Weinrot  
RAL 4010 Telemagenta met.\*



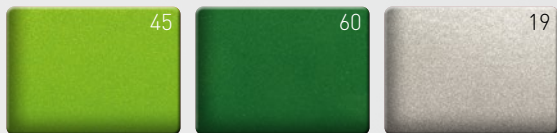
RAL 5002 Ultramarinblau  
Dormant Blau glanz  
Dormant Cassis glanz



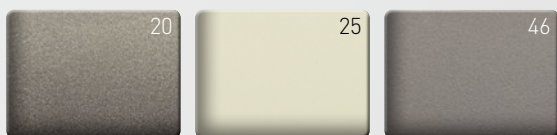
RAL 5013 Kobaltblau  
Atlanticblau  
RAL 5015 Himmelblau met.\*



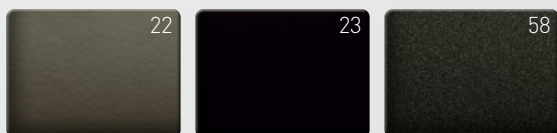
Cool-Mint matt  
Dormant Apfelgrün glanz  
Apfelgrün metallic glanz



RAL 6018 Gelbgrün met.\*  
Mojitogrün  
Silber metallic



Anthrazit metallic  
RAL 9010 Reinweiß  
RAL 9023 Perldunkelgrau



RAL 9011 Graphitschwarz  
RAL 9005 Tiefschwarz  
Satinschwarz

\*metallisiert | *metallised*

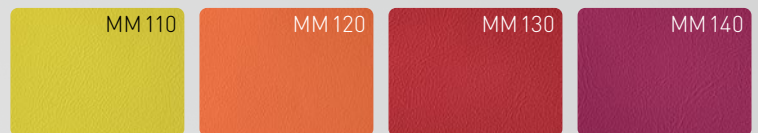
### Bezugstoffe | upholstery

#### DeTex Standard

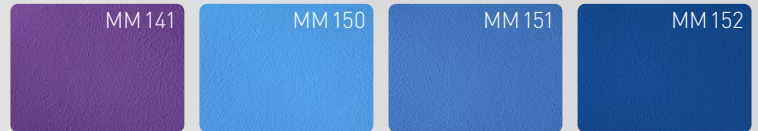


Schwarz

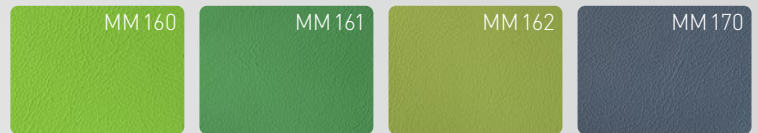
#### Capri Kunstleder | imitation leather



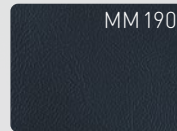
Gelb  
Orange  
Rot  
Lavendel



Lila  
Azur  
Nebulas Blue  
Saphir

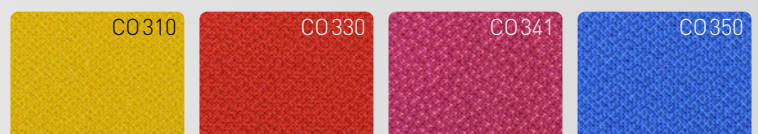


Hellgrün  
Kiwi  
Limone  
Grau



Schwarz

#### Cosy Trevira CS Stoff



Gelb  
Rot  
Pink  
Ultramarine



Königsblau  
Lemon  
Grau  
Schwarz

#### AGW Trevira CS Stoff | spacer fabric



Gelb  
Rot  
Pink  
Ultramarine



Königsblau  
Lemon  
Grau  
Schwarz