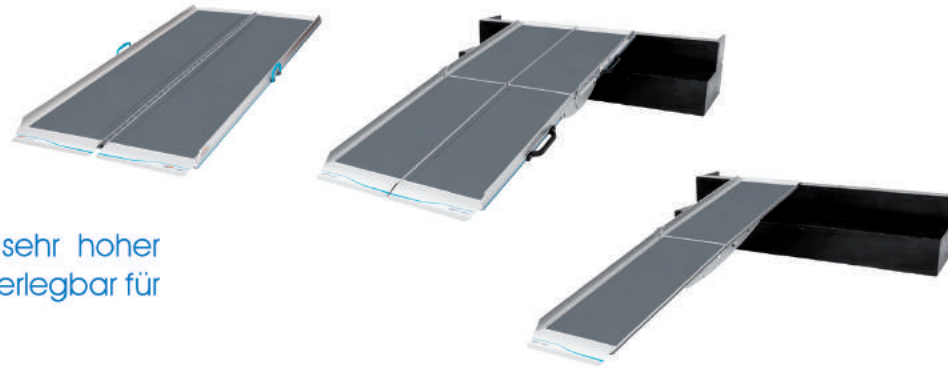


# AERO LIGHT

## LIFESTYLE



Vielseitige Schienenrampe  
Einfach zu handhaben und mit sehr hoher  
Tragkraft - ohne Werkzeug schnell zerlegbar für  
müheleisen Transport.

## VORTEILE

### Ihre Vorteile

- Ideal für alle Arten von Rollstühlen und Rollatoren (3, 4, 5 und 6 Rädern)
- Die Rampe lässt sich schnell und werkzeuglos in 2 Teile zerlegen und ist somit einfach zu verstauen und zu transportieren
- NEUE einzigartige **reflektierende Lippenfunktion** für erhöhte Sicherheit bei schlechten Lichtverhältnissen  
Sicherheitschaniere mit Klemmschutz
- Höchstes Verhältnis von Festigkeit zu Gewicht aller Zeiten, jetzt bis zu **350 kg Tragfähigkeit**
- Jetzt noch leichter!



Artikelnummer	Länge	Spurbreite*	Tragkraft	Gewicht je Hälfte	Gewicht gesamt
EA-AL18	180 cm	74 cm	350 kg	7,8 kg	15,6 kg
EA-AL21	210 cm	74 cm	300 kg	8,8 kg	17,6 kg
EA-AL24	240 cm	74 cm	250 kg	9,8 kg	19,6 kg
EA-AL27	270 cm	74 cm	250 kg	10,9 kg	21,8 kg

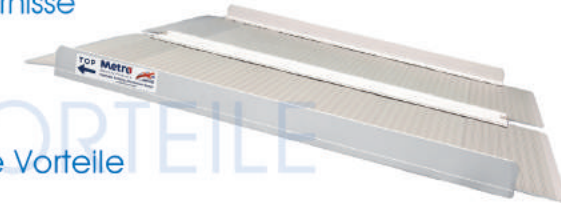
\* Rampenbreite ohne Handgriffe - Aussenbreite mit Handgriffen +10 cm

# METRO

## PORTABLE



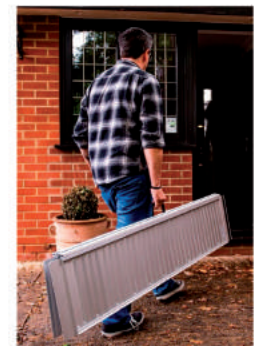
Faltbare Aluminiumrampe  
Sichere und einfach zu bedienende tragbare  
Faltrampe zur Überwindung alltäglicher  
Hindernisse



## VORTEILE

### Ihre Vorteile

- Stark, aber leicht, mit Scharnier in voller Länge
- Geeignet für Rollstühle, Rollatoren und Fußgänger
- Neues, verbessertes und patentiertes Design



Artikelnummer	Länge	Spurbreite	Breite gefaltet	Tragkraft	Gewicht
EA-MFR06	60 cm	72 cm	38 cm	300 kg	4,4 kg
EA-MFR09	90 cm	72 cm	38 cm	300 kg	6,8 kg
EA-MFR12	120 cm	72 cm	38 cm	300 kg	9,1 kg
EA-MFR15	150 cm	72 cm	38 cm	300 kg	11,5 kg
EA-MFR18	180 cm	72 cm	38 cm	300 kg	13,9 kg

# ROLLOUT TRACKWAY

Erspart teure Bauarbeiten und kann leicht gereinigt, aufgerollt und gelagert werden.

## VORTEILE Ihre Vorteile

- Bedeckt Gras, Kies und andere unebene Oberflächen für einen einfachen Zugang für Rollstuhlfahrer und Fußgänger.
- Ideal für Veranstaltungen und kurzfristige Anwendungen und kann für den langfristigen Gebrauch an Ort und Stelle belassen werden.
- Hervorragendes Preis-Leistungs-Verhältnis durch extreme Haltbarkeit.
- Absolut witterungsbeständig mit voller Entwässerung.



# WISSENSWERTES

## STEIGUNG- + LÄNGENBERECHNUNG

Im öffentlichen Bereich sind nach DIN 18024 maximal 6 % erlaubt.

Im privaten Bereich gibt es Erfahrungswerte :

- Selbstfahrer: 6%
- kräftige Selbstfahrer: 6% - 10%
- Rollstuhl wird von einer schwachen Person geschoben: max. 12%
- Rollstuhl wird von einer kräftigen Person geschoben: 12% - 20%
- Elektroantrieb (Steigung lt. Bedienungsanleitung); bis ca. 20%
  - Es sind die Anforderungen der Rollstuhlhersteller zu beachten hinsichtlich :
    - Steigfähigkeit des Rollstuhls – E-Rollstuhls bzw. Rollstuhls mit Zusatzantrieb
    - Auch sollten Kippstützen sowie ein Sicherheitsgurt ab 8 % eingesetzt werden

Ermittlung der Rampenlänge:

Länge [m] = zu überbrückende Höhe: [m] x 100 / gewünschte Steigung in: [%]

Ermittlung der Steigung:

Steigung [%] = zu überbrückende Höhe: [m] x 100 / mögliche Rampenlänge: [m]

Ihr Fachhändler in Ihrer Nähe

ELCHTEC by  
Volaris Deutschland GmbH  
Schlosserstr. 21 • D-51789 Lindlar



Telefon: 02266 479 43 00  
Telefax: 02266 479 43 01  
E-Mail: info@elchtec.de

[www.elchtec.de](http://www.elchtec.de)



# ELCHTEC

BARRIEREFREI . AKTIV . MOBIL .



PRÄSENTIERT

## RAMPEN SYSTEME



FÜR ALLE  
ALLTAGS-  
ANFORDERUNGEN

