

X61

Leichtes Handling für betreute Fortbewegung im Haus

Das Zimmeruntergestell X61 ist die ideale Lösung für den häuslichen Pflegebereich. Diese neu konzipierte Innenraum-Fahrhilfe ist vielseitig einstellbar, sicher und extrem wendig. Das geringe Gewicht garantiert ein leichtes Handling und die ergonomische X-Form des Aluminiumrahmens schafft eine große Fußfreiheit und erhöht die Verwindungssteifigkeit des Rahmens. Der Sitzrahmen kann für unterschiedliche Höhen eingestellt werden.

Easy handling for supervised locomotion indoor

The indoor mobility base X61 is the ideal solution for the home care sector. This newly designed indoor mobility base is versatile adjustable, safe and extremely manoeuvrable. The low weight guarantees easy handling and the ergonomic X-shape of the aluminium frame provides great legroom and increases the torsional rigidity of frame. The seat frame can be adjusted for different heights.



Technische Details | technical details



(-8°)-30°



35-46 cm*
44-55 cm*



70 kg

* abhängig von der Säulenführungsrohrgröße

* depending on type

Erläuterungen auf der vorderen Ausklappseite dieses Katalogs.

For explanations see first flip page of this catalog.



manuelle Sitzkantelung
seat with manual tilt



manuelle Sitzhöhereinstellung
manual seat height adjustment



Optionaler Trapezadapter
trapezium adapter as an option



Führungssäule mit Höhenverstellung
pillar guide with height adjustment



Fußbrett mit integrierter Fersenkante
foot plate with heel flange integrated



Kunststoffrollen mit Feststeller
transport wheels, lockable

Farben | colours

Rahmen | frame

06	08	16	17	18	19	20
22	23	24	25	27	31	40
41	43	44	45	46	50	51
53	56	58	59	60		



Erläuterungen auf der hinteren
Ausklappseite dieses Katalogs.
*For explanations see last flip
page of this catalog.*

Übersicht Farben

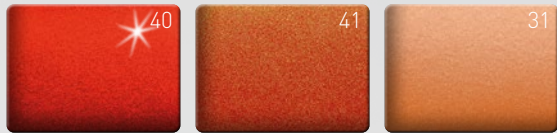
Colour overview

Rahmen | frames

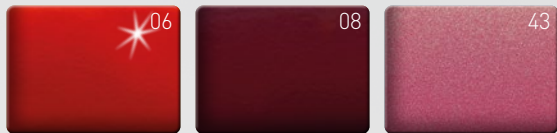
Pulverfarben | powder coating colours



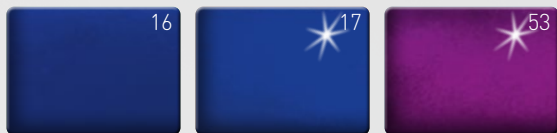
RAL 1021 Goldgelb met.*
RAL 1028 Melonengelb
Mandarin met.* glanz



Rot metallic glanz
RAL 3020 Verkehrsrot met.*
Mandarin met.* matt



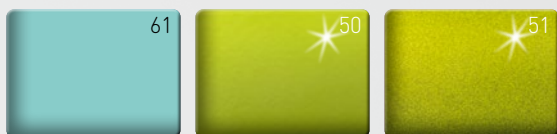
Dormant Rot glanz
RAL 3005 Weinrot
RAL 4010 Telemagenta met.*



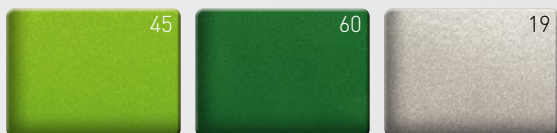
RAL 5002 Ultramarinblau
Dormant Blau glanz
Dormant Cassis glanz



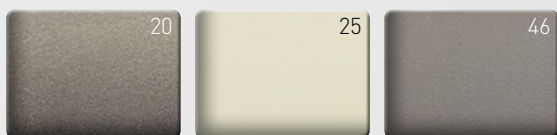
RAL 5013 Kobaltblau
Atlanticblau
RAL 5015 Himmelblau met.*



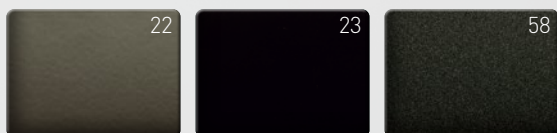
Cool-Mint matt
Dormant Apfelgrün glanz
Apfelgrün metallic glanz



RAL 6018 Gelbgrün met.*
Mojitogrün
Silber metallic



Anthrazit metallic
RAL 9010 Reinweiß
RAL 9023 Perldunkelgrau



RAL 9011 Graphitschwarz
RAL 9005 Tiefschwarz
Satinschwarz

*metallisiert | *metallised*

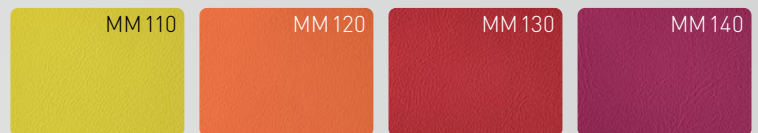
Bezugstoffe | upholstery

DeTex Standard

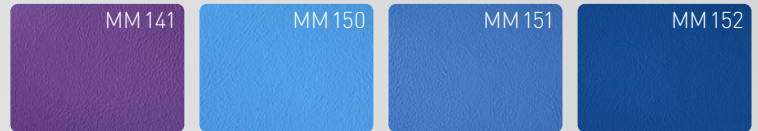


Schwarz

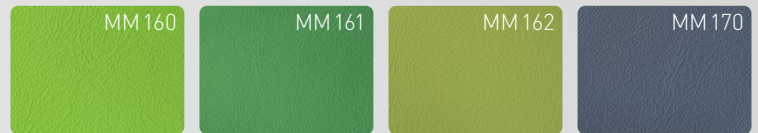
Capri Kunstleder | imitation leather



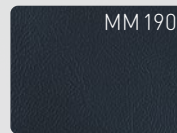
Gelb
Orange
Rot
Lavendel



Lila
Azur
Nebulas Blue
Saphir

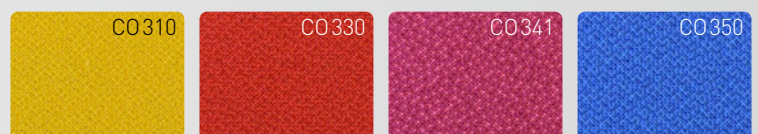


Hellgrün
Kiwi
Limone
Grau

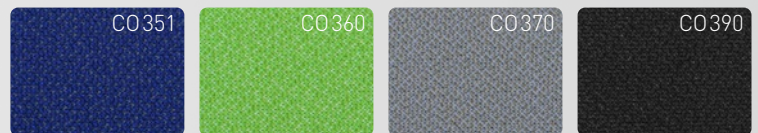


Schwarz

Cosy Trevira CS Stoff



Gelb
Rot
Pink
Ultramarine



Königsblau
Lemon
Grau
Schwarz

AGW Trevira CS Stoff | spacer fabric



Gelb
Rot
Pink
Ultramarine



Königsblau
Lemon
Grau
Schwarz