

CAMPUS STANDARD / ALLROUND

Bietet ein Höchstmaß an Sicherheit

Die Stehgeräte CAMPUS STANDARD und ALLROUND gewährleisten ein Höchstmaß an Sicherheit für die Stehtherapie. Das erweiterte multifunktionale Therapiegerät kann krankheitsbegleitende Körperdeformationen auffangen, korrigieren oder psychologische Wahrnehmungs- und Einstellungsmuster positiv verändern. Durch das formschöne Design und die hohe Funktionalität entspricht es den Anforderungen für den täglichen Gebrauch für Erwachsene und Jugendliche.

Offers ultimate security

The standers CAMPUS STANDARD and ALLROUND guarantee the maximum of security for standing therapy. The extended and multifunctional stander can support or correct body deformations. In addition, the stander can change the psychological perception and attitude. With its shapely design and the high functionality, the stander complies with the requirements of the daily use for adults and young people.



CAMPUS STANDARD

Technische Details | *technical details*



110 – 155 cm*
130 – 190 cm*



67 – 78 cm



0° – 25°



60 – 110 cm*
80 – 130 cm*



120/150 kg**

* mit verschiedenen Mittelsäulen
** abhängig von der Größe

* with various centre pillars
** depending on the size

Erläuterungen
auf der vorderen
Ausklappseite
dieses Katalogs.

*For explanations
see first flip page
of this catalog.*



SCHWENKBECKENRAHMEN

seitlich zu öffnender Schwenkbeckenrahmen,
in Höhe und Tiefe verstellbar

*pivot pelvis frame with pelvis pads, adjustability in
height and depth to be opened from the side*

CAMPUS ALLROUND

BRUSTPELOTTE MIT INTEGRIERTEN SEITENPELOTTEN

am Tischrahmen montierte in der Höhe, Tiefe und
Breite einstellbare Brustpelotte mit integrierten
Thoraxpelotten.

*chest pad adapted to the table with integrated
side pads, adjustability in height, depth and width.*



- Grundrahmen in U-Form mit Fußplatte
- doppelte Mittelsäulenführung zur Aufnahme der Knie- und Beckenpelotten
- Tischrahmen mit Aufnahme der Brust-, Rücken- und Seitenpelotten
- Tischplatte

- *base frame in U-form with foot plate*
- *double pillar guide for adaption of knee and pelvis pads*
- *table frame with chest, back and side pads*
- *table plate*

CAMPUS STANDARD / ALLROUND

Im Detail

Der CAMPUS ALLROUND besitzt gegenüber dem STANDARD eine Schrägverstellfunktion, die es ermöglicht die Person bis zu 25° nach vorne gekippt im Stehgerät zu platzieren.

Details

The CAMPUS ALLROUND differs from the STANDARD with its angle adjustment function. The stander can place the patient with an angle of 25° forwards.



CAMPUS ALLROUND

Farben | colours

Rahmen | frame

06	08	16	17	18	19	20
22	23	24	25	27	31	40
41	43	44	45	46	50	51
53	56	58	59	60		

Bezugstoffe | upholstery

MM110	MM120	MM130	MM140	CO310	CO330
MM141	MM150	MM151	MM152	CO341	CO350
MM160	MM161	MM162	MM170	CO351	CO360
MM190				CO370	CO390

Erläuterungen auf der hinteren Ausklappseite dieses Katalogs.

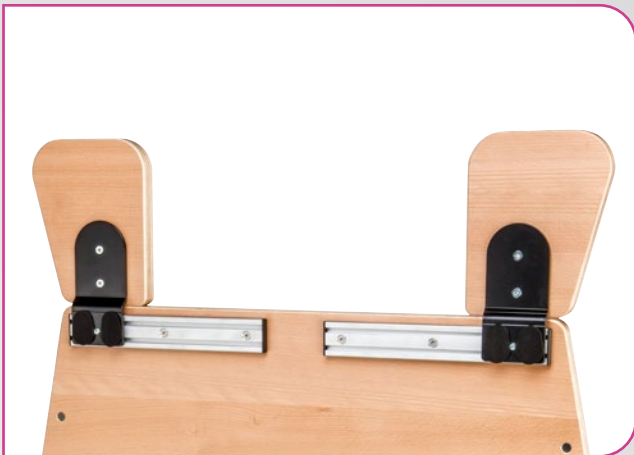
For explanations see last flip page of this catalog.



Rückenpelotte
back pad



Brustpelotte mit integrierten Thoraxpelotten
chest pad with integrated side pads



Tisch hochklappbar mit verstellbaren Armauflagen
table with adjustable armrests can be folded up



Schwenkbeckenrahmen mit Pelotten
pivot pelvis frame with pelvis pads



Scherenbeckenrahmen
clasp-frame with pelvis pads



Kniepelotten "SHARK"
anatomic knee pads "SHARK"

Optionen | options



Übersicht Farben

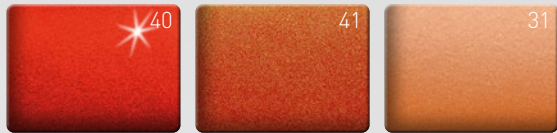
Colour overview

Rahmen | frames

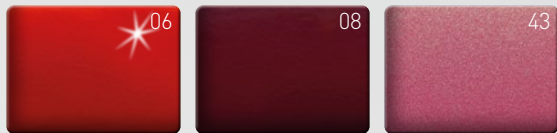
Pulverfarben | powder coating colours



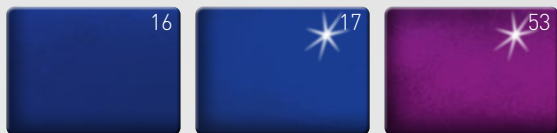
RAL 1021 Goldgelb met.*
RAL 1028 Melonengelb
Mandarin met.* glanz



Rot metallic glanz
RAL 3020 Verkehrsrot met.*
Mandarin met.* matt



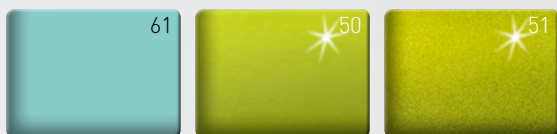
Dormant Rot glanz
RAL 3005 Weinrot
RAL 4010 Telemagenta met.*



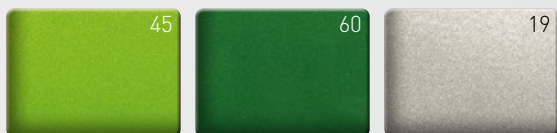
RAL 5002 Ultramarinblau
Dormant Blau glanz
Dormant Cassis glanz



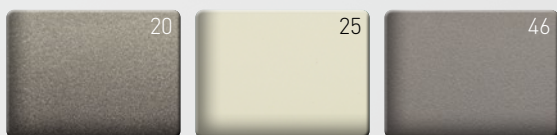
RAL 5013 Kobaltblau
Atlanticblau
RAL 5015 Himmelblau met.*



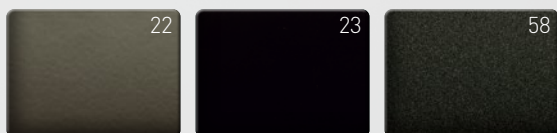
Cool-Mint matt
Dormant Apfelgrün glanz
Apfelgrün metallic glanz



RAL 6018 Gelbgrün met.*
Mojitogrün
Silber metallic



Anthrazit metallic
RAL 9010 Reinweiß
RAL 9023 Perldunkelgrau



RAL 9011 Graphitschwarz
RAL 9005 Tiefschwarz
Satinschwarz

*metallisiert | metallised

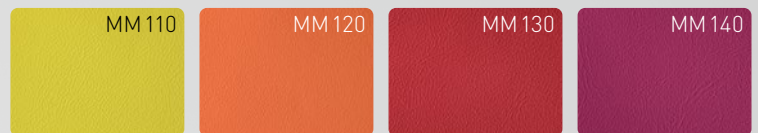
Bezugstoffe | upholstery

DeTex Standard



Schwarz

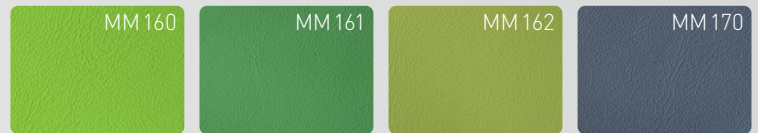
Capri Kunstleder | imitation leather



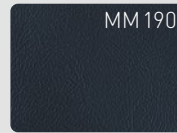
Gelb
Orange
Rot
Lavendel



Lila
Azur
Nebulas Blue
Saphir

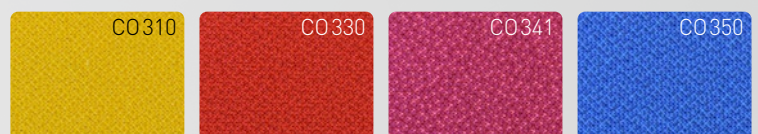


Hellgrün
Kiwi
Limone
Grau



Schwarz

Cosy Trevira CS Stoff



Gelb
Rot
Pink
Ultramarine



Königsblau
Lemon
Grau
Schwarz

AGW Trevira CS Stoff | spacer fabric



Gelb
Rot
Pink
Ultramarine



Königsblau
Lemon
Grau
Schwarz